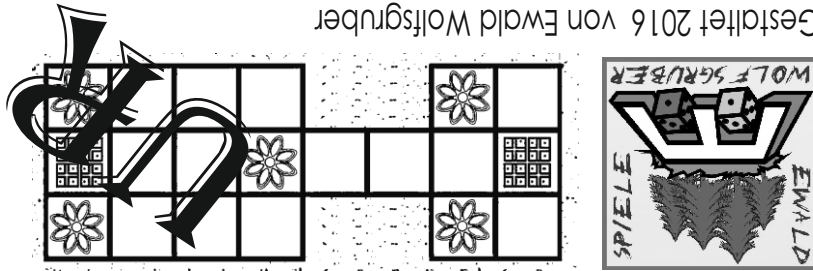


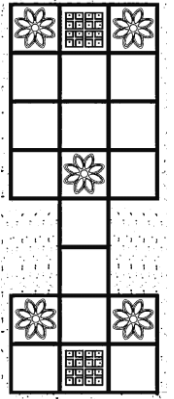
UR-EIN KÖNIGLICHES SPIEL

Bastelbogen für DECKEL

Gestaltet 2016 von Ewald Wolfsgruber



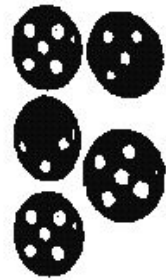
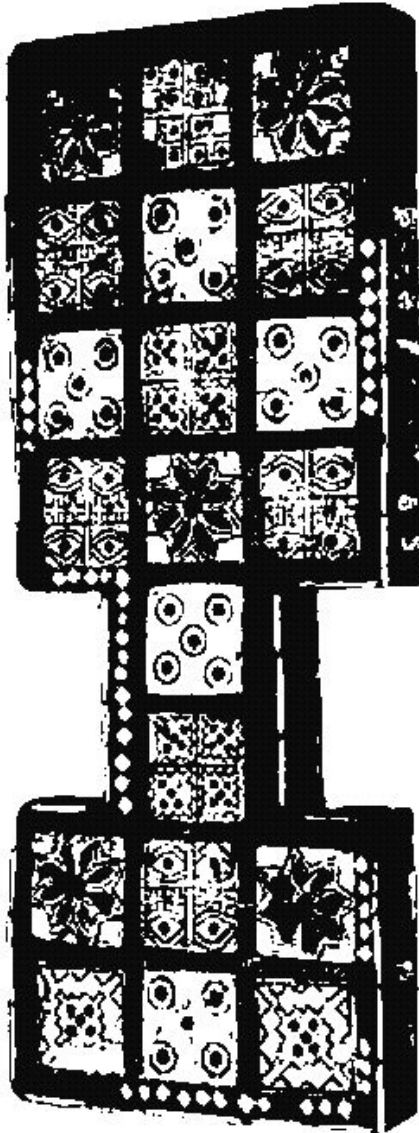
UR - EIN
KÖNIGLICHES SPIEL



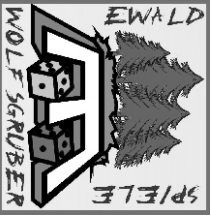
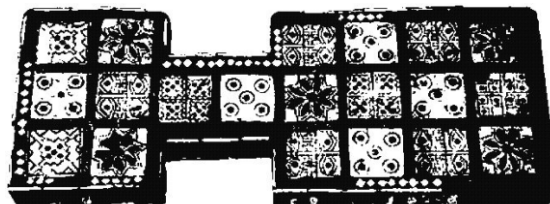
KLASSIKER
ÜBERARBEITET VON
EWALD WOLFSGRUBER



UR EIN KÖNIGLICHES SPIEL



UR



Autorenspele von Ewald Wolfsgruber (<http://bastelspele.jimdo.com>)

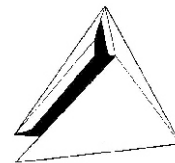
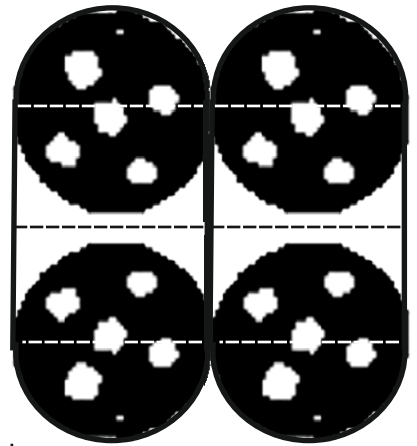
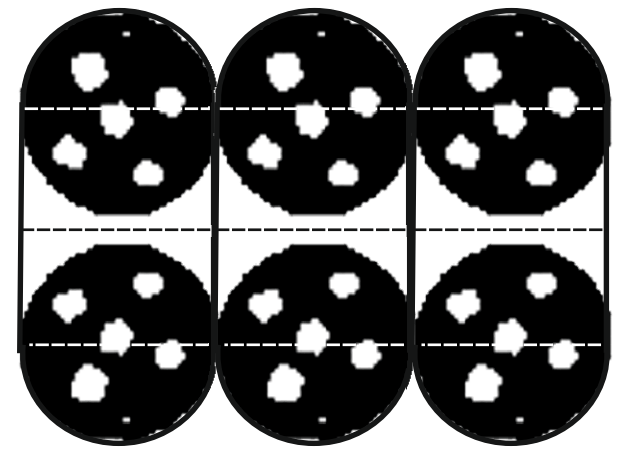
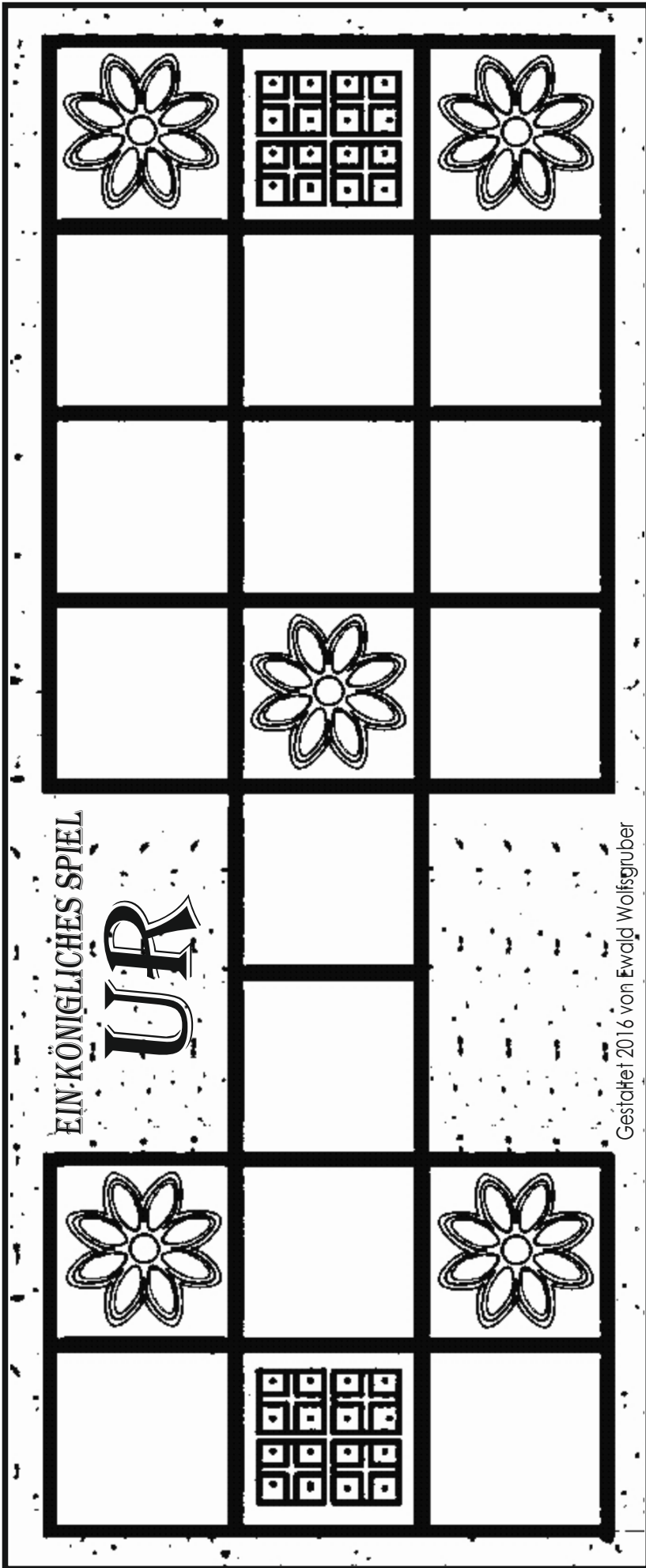
UR

EIN
KÖNIGLICHES
SPIEL

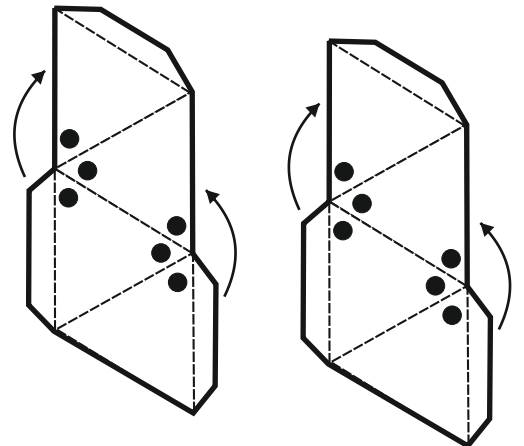
Alter	ab 6
Hirn	mittel
Glück	mittel
Zeit	20 min
Spieler	2

UR EIN KÖNIGLICHES SPIEL

Bastelbogen für Spielplan,
2 Würfel W4 und fünf Spielfiguren



ausschneiden und an den
gestrichelten Linien falten
Bei den Klebelaschen
zusammenkleben
(siehe Abbildung)



Gestaltet 2016 von Ewald Wolfgruber

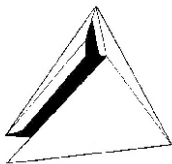
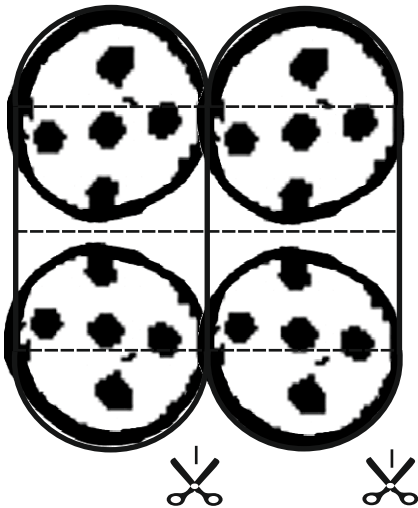
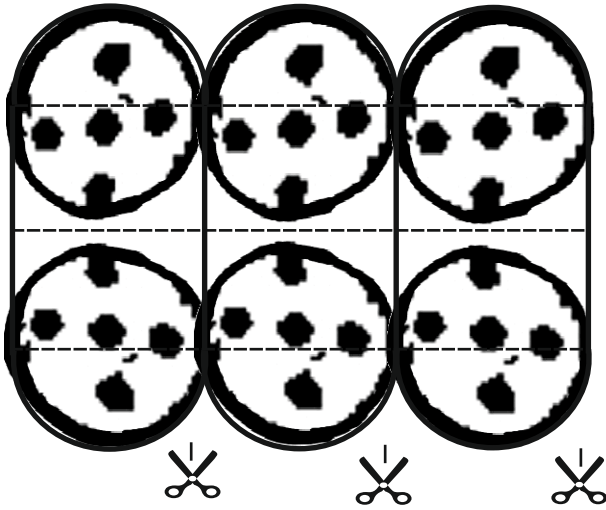
UR EIN KÖNIGLICHES SPIEL

Bastelbogen für Einlage,
zwei Würfel W4 und fünf Spielfiguren

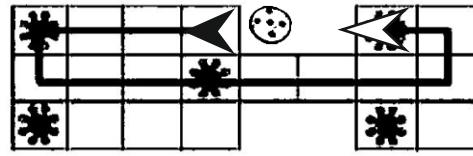
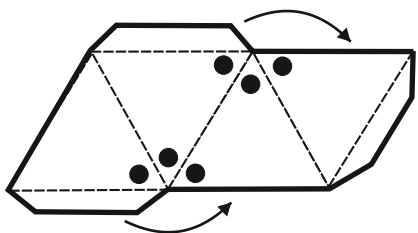
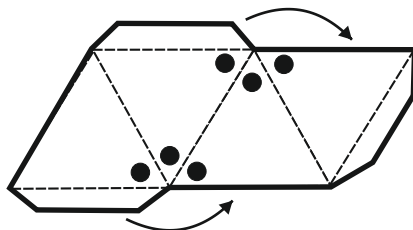


KLASSIKER

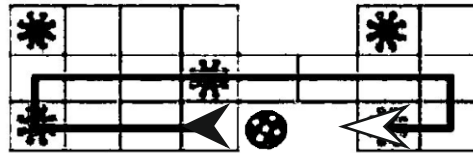
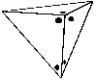
Gestaltet von Ewald Wolfsgruber



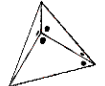
ausschneiden und an den gestrichelten Linien falten
Bei den Klebelaschen zusammenkleben
(siehe Abbildung)



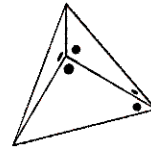
Spieler A



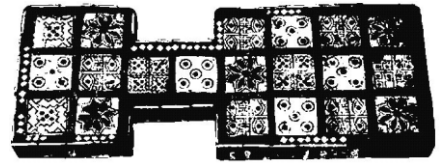
Spieler B



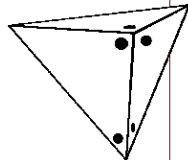
Zugrichtung der Spieler



UR



EIN KÖNIGLICHES SPIEL



WÜRFELAUGEN:

0 Kreise – aussetzen

1 Kreis – ein Feld

2 Kreise – zwei Felder

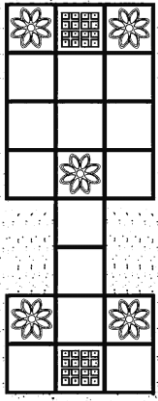
3 Kreise – drei Felder

4 Kreise – vier Felder

UR-EIN KÖNIGLICHES SPIEL

Bastelbogen für BODEN

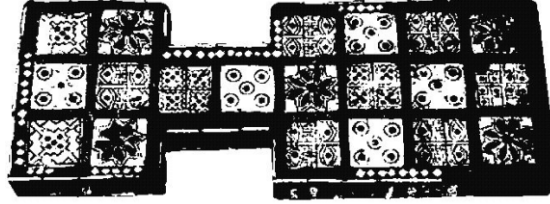
UR - EIN KÖNIGLICHES SPIEL



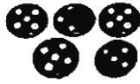
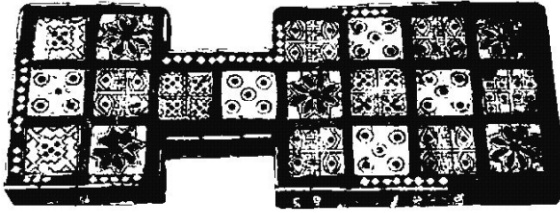
**KLASSIKER
ÜBERARBEITET VON
EWALD WOLFSGRUBER**



UR



UR EIN KÖNIGLICHES SPIEL



UR Spielregel:

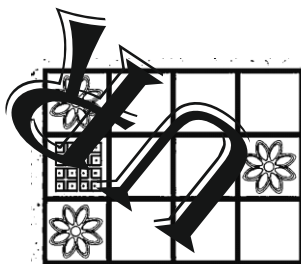
Jeder Spieler bekommt 5 Spielsteine einer Farbe. Es muss jeder Stein eingespielt werden bevor er über das Brett wandern kann. Es gibt keine Startaufstellung. Jeder Spieler kann selbst bestimmen wann er einen Stein hinein würfelt oder wann er mit ihm über das Brett zieht. Aber es ist immer Zugzwang.

Gelangt man auf ein Feld mit einer Blume darf neu gewürfelt und gesetzt werden (muss nicht die gleiche Figur sein). Kann einmal nicht gezogen werden so verfällt der Würfelwurf. Felder die schon besetzt sind, von eigener oder von einer fremden Figur, können nicht betreten werden.

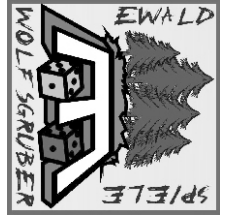
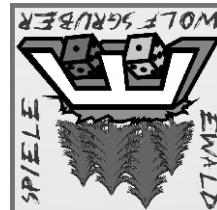
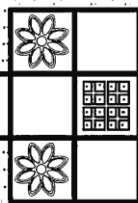
Um einen Stein aus dem Spiel hinauszuspielen muss die genaue Zahl gewürfelt werden. Am Anfang jedes Zuges wird vier W4 Würfel geworfen (vier vierseitige Pyramiden = Tetraeder). Von den vier Ecken dieser Pyramiden sind jeweils zwei Ecken mit einem andersfarbigen Punkt markiert. Die Anzahl der Punkte, die beim Werfen der vier Pyramiden oben liegen, entspricht der Anzahl der Felder, die man vorwärts gehen darf. Möglich sind im Prinzip also null bis vier Felder, wobei im Falle von null Punkten keine Bewegung möglich ist. Wer als erster alle seine 5 Spielsteine über das Spielfeld gebracht hat!

Schlagvariante: In der mittleren Reihe können Steine geschlagen werden. Ausgenommen ist das Feld mit der Blume ein dort stehender Stein ist sicher.

Alter	ab 6
Hirn	mittel
Glück	mittel
Zeit	20 min
Spieler	2

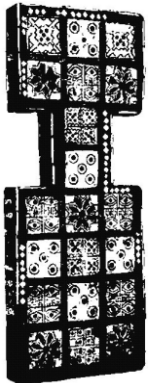


Gestaltet 2016 von Ewald Wolfsgruber



UR KÖNIGLICHES SPIEL

FIN



Autorenspele von Ewald Wolfsgruber (<http://bastelspele.jimdo.com>)