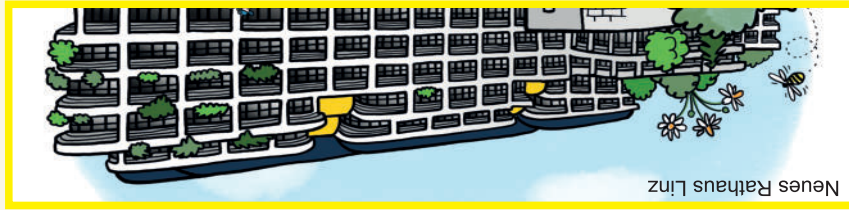




# LINZSPIEL - Ich sehe was.....!

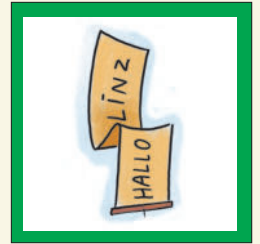
## Bastelbogen für DECKEL

Bastelspiel von Ewald Wolfsgruber 2021



Neues Rathaus Linz

Graphik von [www.phillustrator.at](http://www.phillustrator.at)



**Ich sehe was... WAS DU NICHT SIEHST!**

Marien Dom

ZEICHNUNG TRICKFILM

**Ich sehe was... WAS DU NICHT SIEHST!**

ZEICHNUNG TRICKFILM

**L I N Z S P I E L**

[www.bastelspiele.jimdo.com](http://www.bastelspiele.jimdo.com)

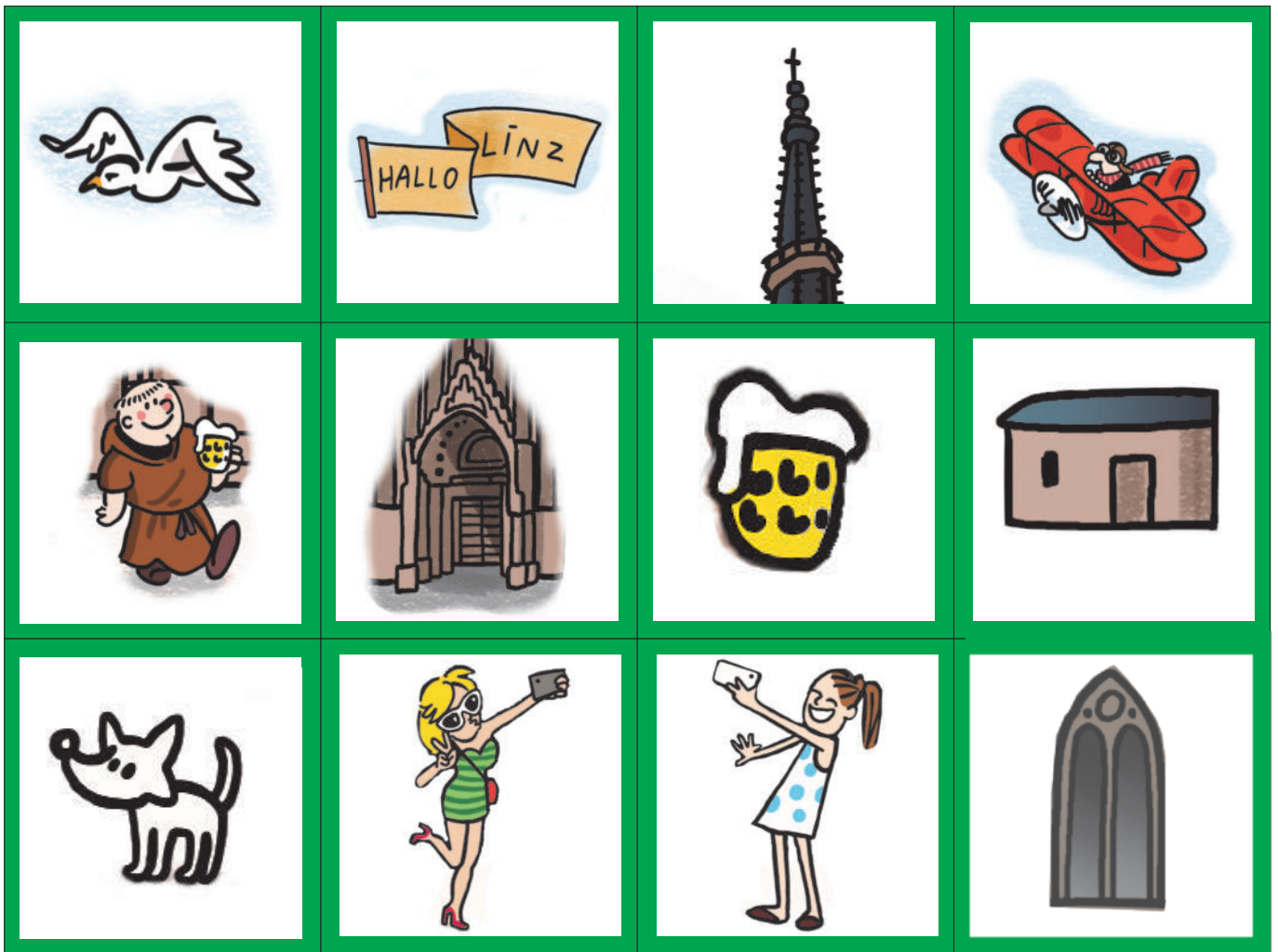
[www.phillustrator.at](http://www.phillustrator.at)

Bastelspiel von Ewald Wolfsgruber 2021

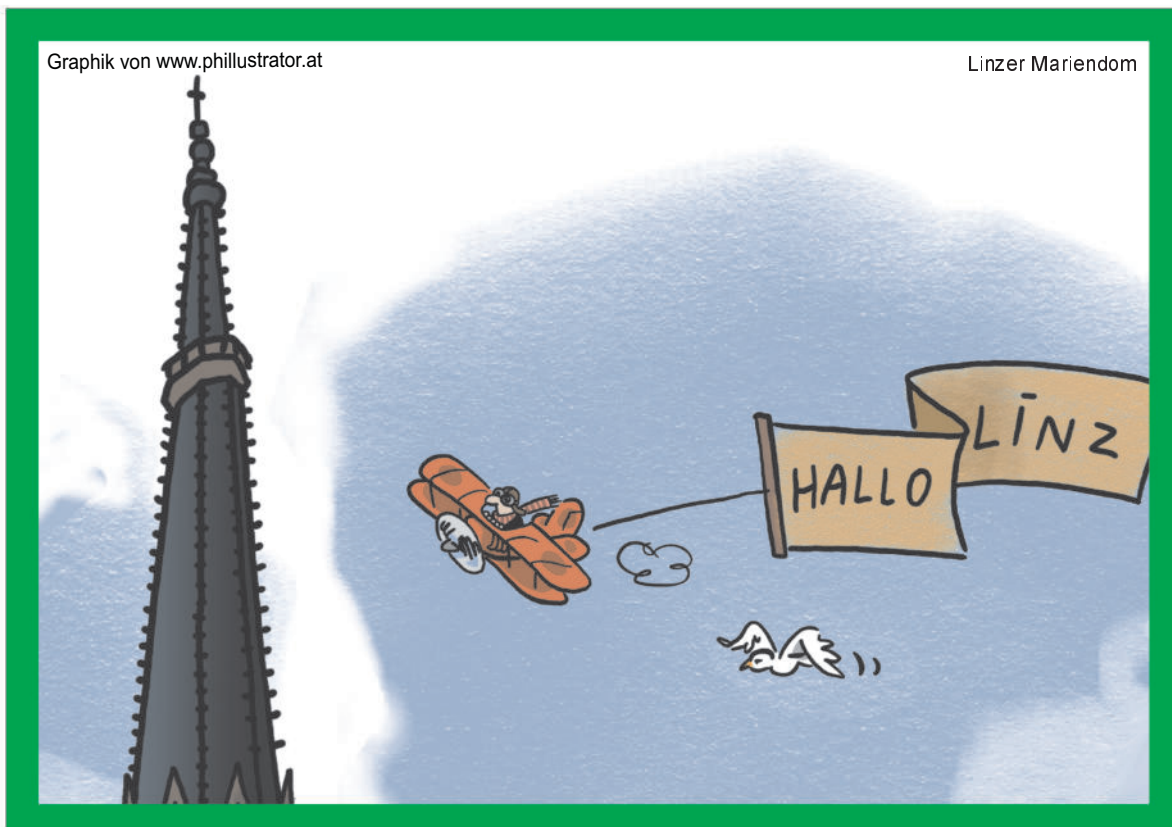
**Ich sehe was... WAS DU NICHT SIEHST!**



Graphik von [www.phillustrator.at](http://www.phillustrator.at)



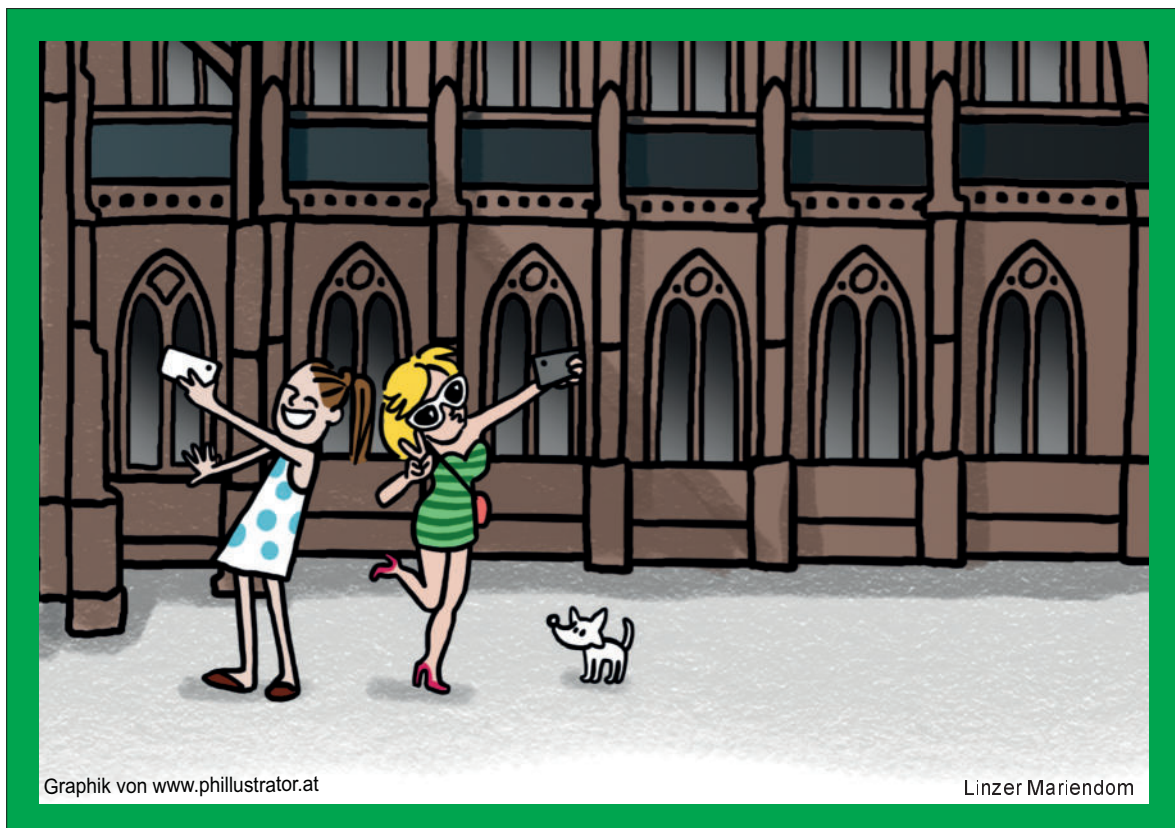
Bastelbogen für grüne Fragekärtchen und Bildkarte



LINZSPIEL - Ich sehe was.....!



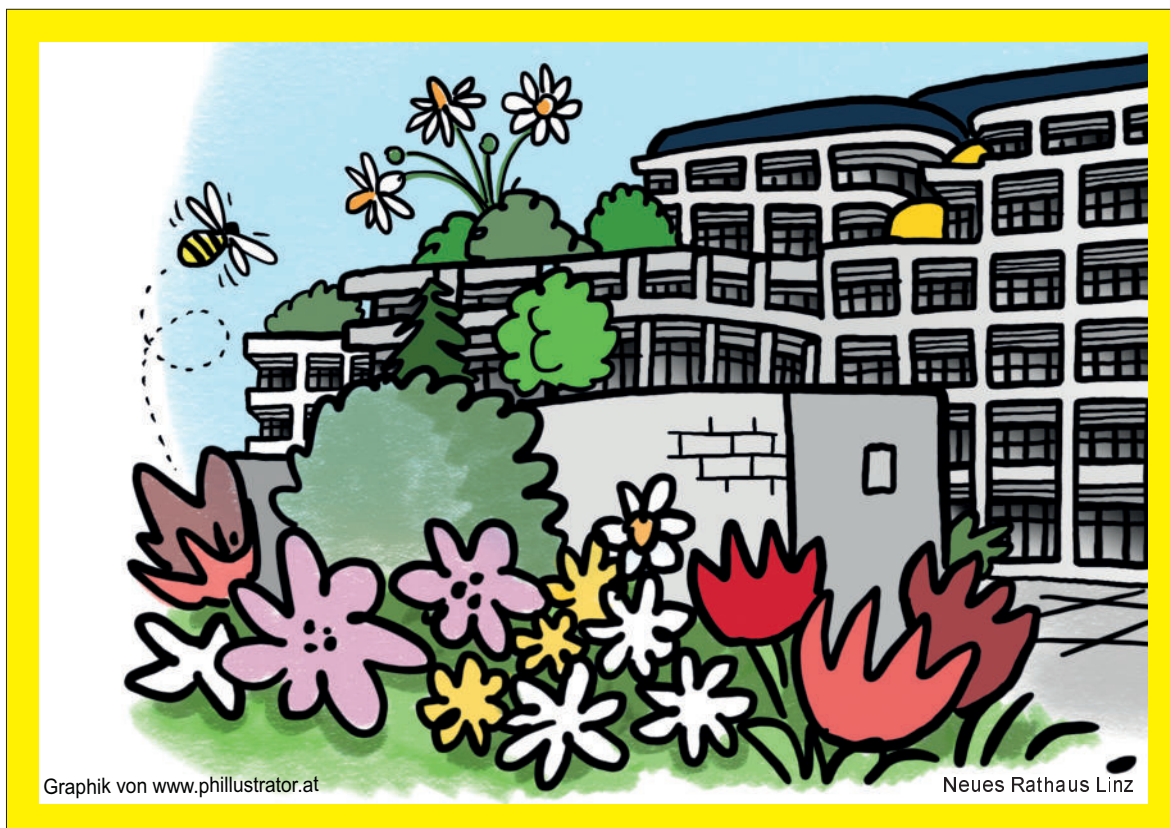
Bastelbogen für zwei grüne Bildkarten



LINZSPIEL - Ich sehe was.....!



Bastelbogen für gelbe Fragekärtchen und Bildkarte



LINZSPIEL - Ich sehe was.....!



Graphik von www.phillustrator.at

Neues Rathaus Linz

Bastelbogen für  
blaue Fragekärtchen und  
gelbe Bildkarte

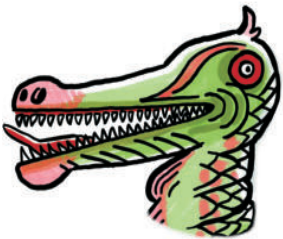


Graphik von www.phillustrator.at

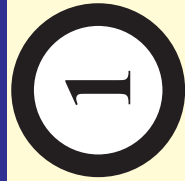
Neues Rathaus Linz



LINZSPIEL - Ich sehe was.....!



Bastelspiel von Ewald Wolfsgruber 2021

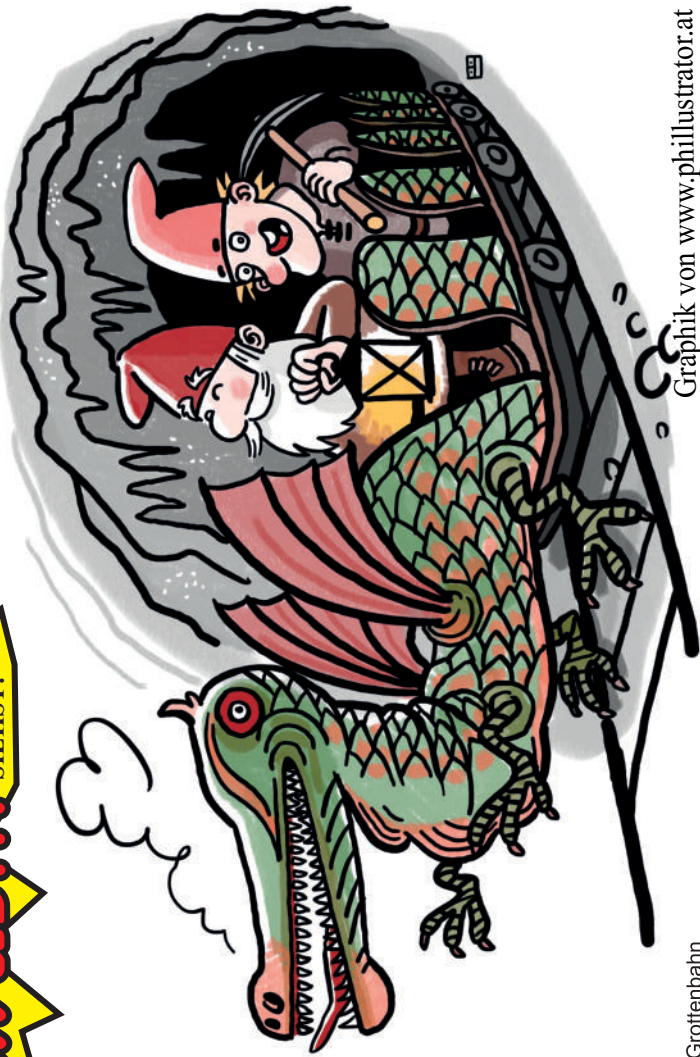


**Ich sehe was...  
was...  
...WAS DU NICHT  
SIEHST!**

**ZÄHLEIESTE**



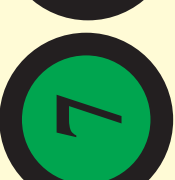
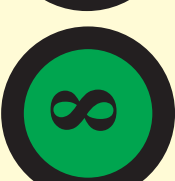
LINZSPIEL



Grottenbahn

Graphik von [www.phillustrator.at](http://www.phillustrator.at)

Bastelspiel von Ewald Wolfsgruber 2021



LINZSPIEL - Ich sehe was.....!

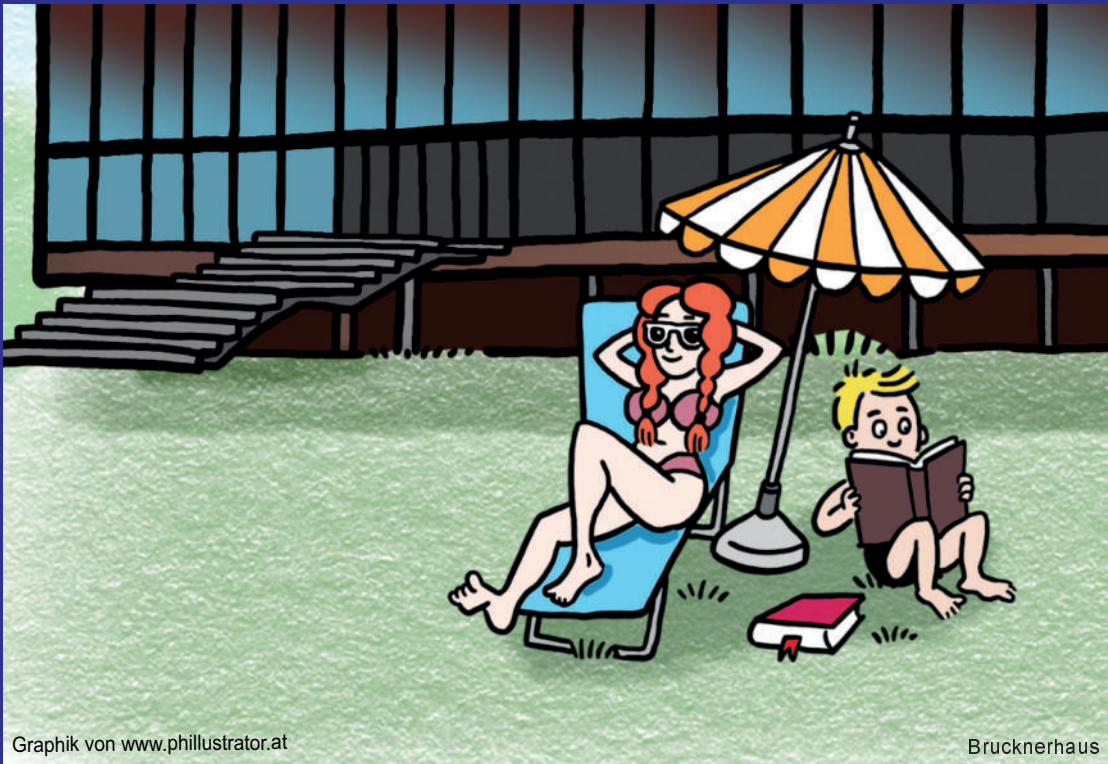
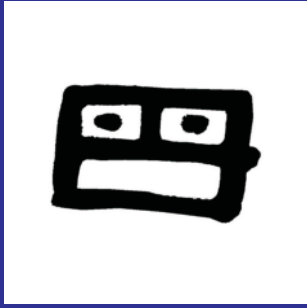
Bastelbogen für blaueFragekärtchen und  
blaue Bildkarte mit Zählleiste



Graphik von [www.phillustrator.at](http://www.phillustrator.at)

Brucknerhaus

Bastelbogen für  
blaue Fragekärtchen und  
blaue Bildkarten



Graphik von [www.phillustrator.at](http://www.phillustrator.at)

Brucknerhaus



LINZSPIEL - Ich sehe was.....!



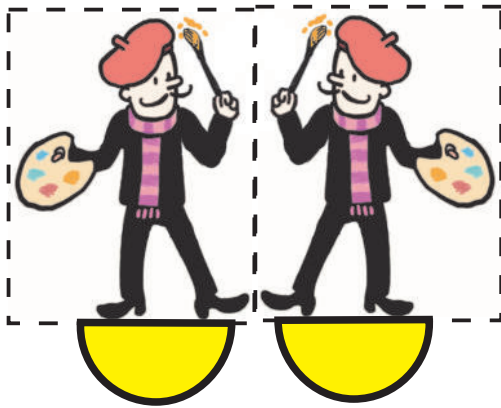
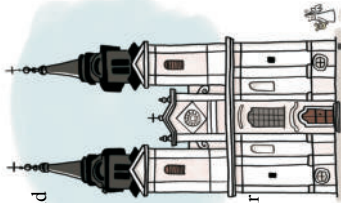
# LINZSPIEL - Ich sehe was.....!

## Ich sehe was, was du nicht siehst

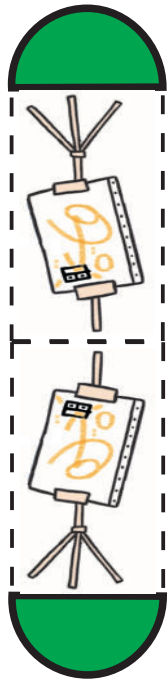
Der Klassiker unter den Ratespielen ist „Ich sehe was, was du nicht siehst“ für alle Altersklassen. Hier sucht sich ein Spieler einen Gegenstand aus, den alle sehen können und beschreibt ihn mit dem Satz: „Ich sehe was, was du nicht siehst und das ist blau/ grün/ rot“ (je nachdem).

Die anderen müssen nun erraten, welcher Gegenstand gemeint ist.

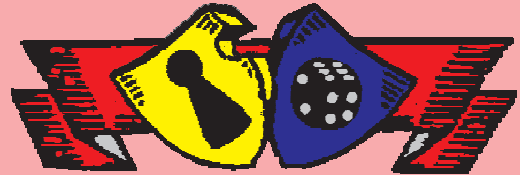
Ich sehe was, was du nicht siehst ist ein sehr einfaches Ratespiel ohne Material. Der Klassiker kann immer und überall gespielt werden! So ähnlich funktioniert auch unsere LINZ SPIEL Brettspiel-Variante!



Bastelbogen für EINLAGE  
und RUNDENFIGUREN



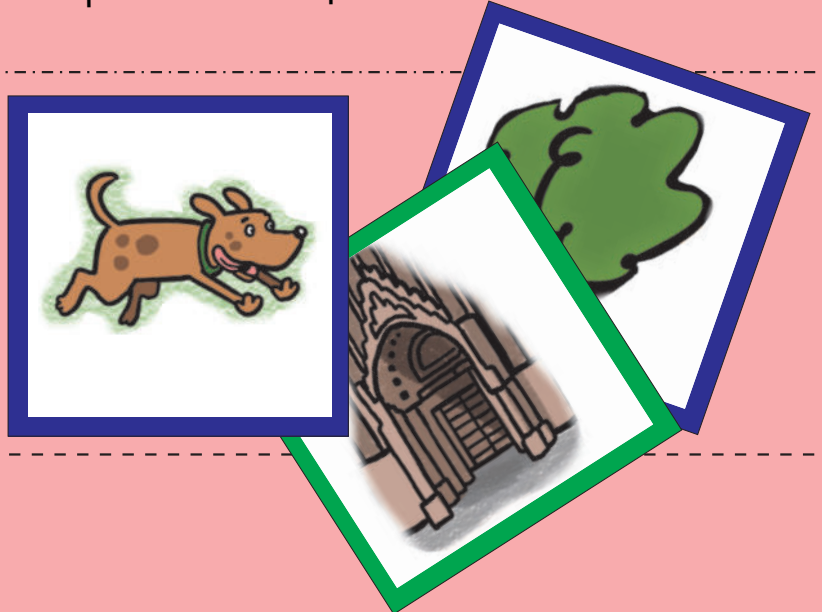
[www.bastelspiele.jimdo.com](http://www.bastelspiele.jimdo.com)  
[spieletreff-linz@gmx.at](mailto:spieletreff-linz@gmx.at)



Weitere Spielvarianten findet ihr auf  
<https://kultur-und-spiel.jimdofree.com/spiel-mit-linz/>



Graphik von [www.phillustrator.at](http://www.phillustrator.at)







# LINZSPIEL - Ich sehe was.....! Bastelbogen für BODEN



Bastelspiel von Ewald Wolfsgruber 2021



[www.bastelspiele.jimdo.com](http://www.bastelspiele.jimdo.com)



[www.phillustrator.at](http://www.phillustrator.at)

## KURZREGEL - Ich sehe was....

Am Beginn des Spieles werden alle 8 Bildkarten und die Bildkarte mit der Zählleiste auf den Tisch ausgelegt, so das jeder sie genau sehen kann. Die 36 Fragekärtchen werden gemischt und verdeckt neben die Bildkarten gelegt. Unser Maler wird auf das Feld 1 der Zählleiste gestellt und die Malerstaffel kommt auf das Feld 12.

Nun wird bestimmt wer der Startspieler sein darf und dieser zieht nun ein verdecktes Fragekärtchen. Hier sucht er sich nun aus was er die anderen suche lassen möchte. Z.B. das grüne Fragekärtchen mit dem weißen Hund. Der Spieler fragt nun „Ich sehe was, was du nicht siehst und es ist **weiß!**“

Hätte er das blaue Fragekärtchen mit dem Sonnenschirm gezogen, könnte er unter verschiedene Farben auswählen, z.B. Orange, Weiß, Grau, Beige und falls man nicht genau weiß welche Farbe es sein könnte kann auch sagen „so ähnlich wie grau“ usw. Es dürfen nur fragen gestellt werden die mit JA oder NEIN beantwortet werden können. Z.B. ist ein Tier, eine Person, ein Werkzeug, ist es rund usw.

Der Spieler der das Kärtchen errät erhält es. Errät es keiner, bis das der Maler vor der Malerstaffel steht so erhält es der Spieler der gerade befragt wurde.

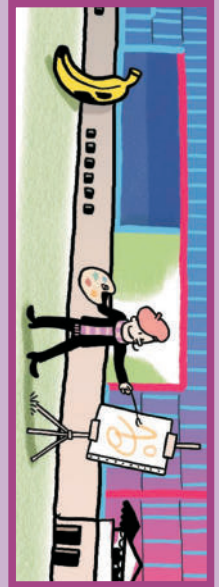
Eine nächste Fragerunde beginnt und der Maler wird wieder auf das Feld 1 gestellt.

## SPIELEND:

Das Spiel ist beendet wenn ein Spieler fünf Fragekarten gewonnen hat.

Weitere Spielvarianten findet ihr auf

<https://kultur-und-spiel.jimdofree.com/spiel-mit-linz/linz-für-coole-kids/>



Graphik von [www.phillustrator.at](http://www.phillustrator.at)



LINZSPIEL